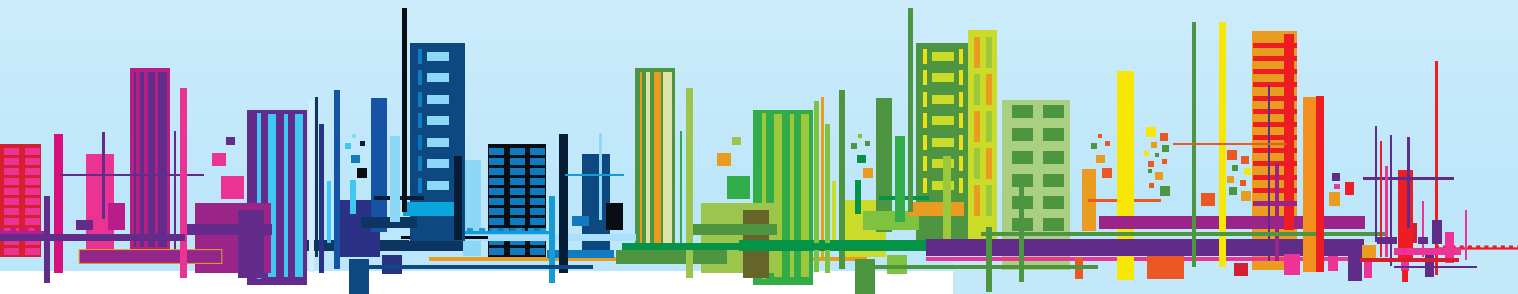


SPECIALIZOVANÝ PORTÁL KDE CHCI BYDLET.CZ – VÁŠ OVĚŘENÝ ZDROJ AKTUÁLNÍCH INFORMACÍ O REZIDENČNÍM DEVELOPMENTU V ČR, JIŽ OD ROKU 2007



Vážení a milí čtenáři,

léto plné meteorologických, politických i mediálních zvrátů je v plném proudu a téměř každý den nám přináší něco nového, více či méně překvapivého. Teploty zase šplhají ke třicítce, na prezidentskou rozlučkovou večeři dorazili pouze čtyři ministři z patnácti, horké křeslo ministra financí obsadí neúspěšný prezidentský kandidát Fišer a miliardář Babiš si prý po koupi vydavatelství Mafra brousí zuby i na některou z prosperujících tuzemských komerčních televizí. Ale ani jedna z těch, k nimž se upírají jeho oči, prý nejsou na prodej.

A to určitě není všechno, co nám dny příští přinesou. Dny, které navzdory letnímu období nejsou pro novináře okurkovou sezónou. Necháme se překvapit.

Pro zasvěcené však nejspíš žádným překvapením nejsou čísla týkající se vývoje českého stavebnictví, která včera, tedy v pondělí 8. července vydal Český statistický úřad. Čísla bohužel nijak veselá. U všech námi sledovaných položek totiž došlo k meziročnímu poklesu. A to ani rok 2012 nezavdával mnoho důvodů k radosti. Posuďte sami: Stavební produkce v květnu loňského roku meziročně poklesla o 3,5%. Počet zahájených bytů dosáhl 2 205, což ve srovnání s rokem 2011 znamenalo pokles o 26,1%. A počet dokončených bytů vloni v květnu meziročně poklesl o neuvěřitelných 41,6%. A jdeme-li do historie ještě hlouběji, zjistíme, že ani květen roku 2011 nebyl ve srovnání s rokem 2010 žádná sláva: zahájena byla výstavba 2 985 bytů, což sice znamenalo meziroční růst 6,4%, ale počet dokončených bytů se ustálil na čísle 2 023, kdy meziročně poklesl o 18,8%.

Dost však bylo císel. Zvláště, když jsou taková, jaká jsou. Letní prázdniny pokračují druhým týdnem a mnozí máme dovolenou ještě před sebou. Pokud jste se rozhodli, že ji strávíte v tuzemsku, možná se Vám hodí informace uvedené na stranách 3 a 4 tohoto Newsletteru. Mimo jiné totiž obsahují pozvánky na zajímavé „odpočinkové“ výstavy s tématy souvisejícími s architekturou a bydlením.

Těším se, že se na některé z nich potkáme a přejí krásné léto.

Jana Hrabětová

Přehled průměrných cen nových bytů ve vybraných lokalitách

Praha-východ

Název projektu	Počet bytů v projektu	Průměrná velikost bytu v m ²	Průměrná cena za m ²
Nové byty Kostelec n. Černými lesy Zdroj informací o projektu/cenách z 25. 6. 2013: www.kostelec-byty.cz	11 b. j. (Prům. velikosti a ceny počítány z aktuální nabídky 11 volných)	92,95 m² (= celk. podlah. plocha bytu zahrnující balkon/terasu, sklep/komoru, pokud k bytu náleží)	32 166 Kč vč. DPH (Prům. cena je vztažena k celk. podlah. ploše bytu zahrnující balkon/terasu a sklep/komoru.)
Nové byty Mukařov – Srbín III, dům č. 2 Zdroj informací o projektu/cenách z 25. 6. 2013: www.bytymukarov.cz	6 b. j. Prům. velikosti a ceny počítány z aktuální nabídky 4 volných a 2 prodaných)	61,4 m² (= celk. podlah. plocha bytu zahrnující terasu. Předzahrádky nejsou do celk. podlah. plochy zahrnuty.)	34 307 Kč vč. DPH (Prům. cena je vztažena k celk. podlah. ploše bytu zahrnující terasu.)
Bytový dům Jednička Zdroj informací o projektu/cenách z 25. 6. 2013: www.byty-strancice.cz	10 b. j. (Prům. velikosti a ceny počítány z aktuální nabídky 10 volných a 10 rezervovaných)	62,07 m² (= celk. podlah. plocha bytu zahrnující balkon a komoru)	37 419 Kč vč. DPH (Prům. cena je vztažena k celk. podlah. ploše bytu zahrnující balkon a komoru.)

- Nízkoenergetický **bytový dům** vyrůstá v Komenského ulici v **Kostelci nad Černými lesy**. Nabízí celkem jedenáct bytů několika velikostních kategorií, kdy dva byty jsou řešeny jakou dvoupodlažní mezonety. Předpokládaný termín předání bytů jejich majitelům – listopad 2013.
- Bytový projekt **Nové byty Mukařov – Srbín III**, který bezprostředně navazuje na již dokončený a vyprodaný polyfunkční a bytový dům, nabízí komorní bydlení v oblíbené rekreační lokalitě v sousedství Prahy. Předpokládaný termín předání bytů jejich majitelům – prosinec 2013.
- **Bytový dům Jednička**, který vyrostle na mírně svažitém pozemku v klidné části obce Strančice, bude obklopen klasickou venkovskou zástavbou. Do prvního nadzemního podlaží je umístěn komerční prostor a parkovací stání, bytové jednotky jsou situovány do druhého a třetího nadzemního podlaží. Výstavba Jedničky by měla být dokončena v létě roku 2014.

www.kdechcibydet.cz



Ekonomické informace

	Období	Meziroční růst/pokles
Hrubý domácí produkt v ČR	1/Q 2013	-2,2 %
Míra inflace	květen 2013	+2,5 %
Index spotřebitelských cen	květen 2013	+1,3 %

Kurz k 9. 7. 2013
Aktuální kurz eura a dolaru: www.cnb.cz

Stavební produkce	květen 2013	-15,5 %
Počet vydaných stavebních povolení	květen 2013	-18,3 % (7 318)
Orientační hodnota povolených staveb	květen 2013	-28,7 % (19,9 mld. Kč)
Počet zahájených bytů	květen 2013	-14,7 % (1 880 bytů)
Počet dokončených bytů	květen 2013	-34,9 % (1 866 bytů)

(Zdroj: ČSÚ)



Brandýs nad Labem – Stará Boleslav **BYTOVÉ DOMY NA VINICI**

Na jaře letošního roku byl v Kralupské ulici v Brandýse nad Labem dokončen bytový projekt Na Vinici. Nabízí celkem 125 nových bytů ve velikostní kategorii 1+kk až 4+kk a pro zájemce o prohlídku jsou zde připraveny i zařízené vzorové byty.

Developer: **HELIOS Tech**

Prodejce: **GAVLAS**



Praha 4 – Modřany **KOTI HYACINT**

Developerská společnost YIT Stavo zahájila výstavbu druhé fáze první etapy projektu KOTI Hyacint, díky níž k 70 bytům z první fáze (dům D) přibude dalších 63 bytových jednotek z bytových domů E a F. Nízkoenergetickou kategorií B, kterou se vyznačují všechny projekty YIT Stavo, v případě KOTI Hyacint developer ještě vylepší a dům F postaví v pasivním standardu.

Developer: **YIT Stavo**

Prodejce: **YIT Stavo**



Praha 5 - Barrandov **DEVONSKÁ - BARRANDOV**

Bytový projekt, který byl právě dokončen a jehož kolaudace je plánována na léto, nabízí celkem 145 nových bytů. Noví obyvatelé se do něj budou moci začít stěhovat již letos na podzim. Většina bytů, které jsou situovány do dvou samostatných budov, má k dispozici buď balkon, nebo terasu, byty v přízemí pak příjemné předzahrádky.

Developer: **Mota-Engil Real Estate**

Prodejce: **Mota-Engil Real Estate**



Praha 19 - Čakovice **ČAKOVICKÝ PARK**

V sousedství zámeckého parku vyroste postupně v několika etapách celkem sedm menších bytových domů, které dohromady nabídnou 274 nových bytů. Jejich dispozice se pohybují od 1+kk až po luxusní mezonety ve velikostní kategorii 4+1. Bydlení v Čakovickém parku je určeno zejména rodinám s dětmi – přímo v areálu Čakovického parku je totiž k dispozici mateřská škola, která má kapacitu více než 100 dětí.

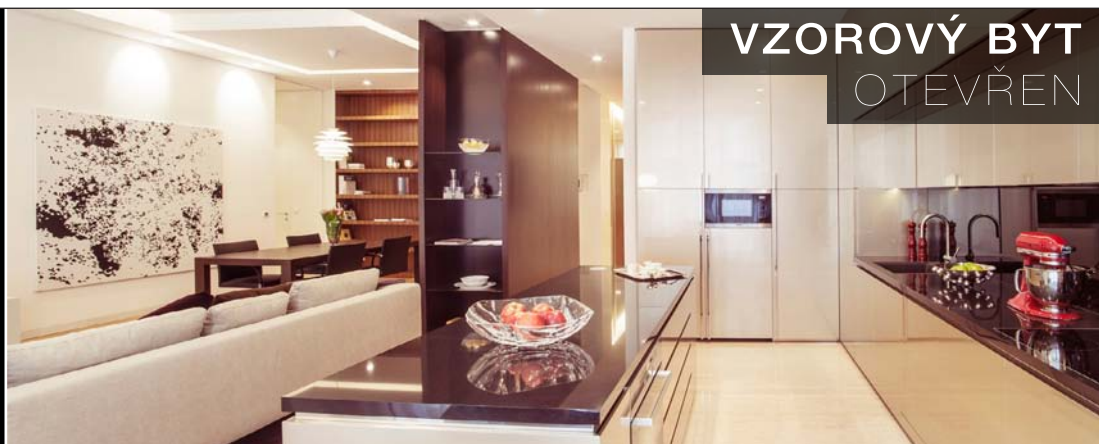
Developer: **MK Development**

Prodejce: **MK Development**

Reklama –

**PALÁC
DLOUHÁ**

PRODEJ
**LUXUSNÍCH
BYTŮ
V CENTRU
PRAHY**



**VZOROVÝ BYT
OTEVŘEN**

prohlídky po individuální dohodě na tel. +420 724 720 991

palacdlouha.eu



Seminář
**JAK (SE) PRODAT 1:
MARKETING STAVEBNÍCH
FIREM**
Termín konání: 17. 7. 2013
Místo konání: NSC Brno, Bauerova 10,
areál BVV
www.stavebnicentrum.cz

Seminář
**JAK (SE) PRODAT 2:
TVORBA STRATEGIÍ A ŘÍZENÍ
STAVEBNÍ FIRMY**
Termín konání: 7. 8. 2013
Místo konání: NSC Brno, Bauerova 10,
areál BVV
www.stavebnicentrum.cz

Seminář
**JAK (SE) PRODAT 3:
PRODUKT MANAGEMENT
STAVEBNÍCH FIREM**
Termín konání: 21. 8. 2013
Místo konání: NSC Brno, Bauerova 10,
areál BVV
www.stavebnicentrum.cz

Seminář
**PORTFOLIO MANGEMENT
PRO OBLAST NEMOVITOSTÍ**
Termín konání: 23. 7. 2013
Místo konání: Dorint Hotel Don
Giovanni Praha
www.konference.cz

Seminář
**DUE DILIGENCE PRO OBLAST
NEMOVITOSTÍ**
Termín konání: 30. 7.–31. 7. 2013
Místo konání: Dorint Hotel Don
Giovanni Praha
www.konference.cz

Seminář
**UKAZATELE NEMOVITOSTÍ
& BENCHMARKING**
Termín konání: 13. 8.–14. 8. 2013
Místo konání: Dorint Hotel Don
Giovanni Praha
www.konference.cz

Reklama –

**PŘIHLAŠTE SVŮJ PROJEKT
V TĚCHTO KATEGORIÍCH:**

- ▶ Rezidenční projekty
- ▶ Nová administrativní centra
- ▶ Obchodní centra
- ▶ Hotely
- ▶ Rekonstruované kanceláře
- ▶ Průmyslové a skladové areály

V rámci soutěže bude udělena i Zvláštní cena poroty, Cena ARTN a Cena čtenářů mediálních partnerů.

Více informací o soutěži na www.bestofreality.cz (nominální kritéria, přihláška do soutěže)

UZÁVĚRKA PŘIHLÁŠEK 6. ZÁŘÍ 2013

Pořadatel soutěže:
BEST OF REALTY s.r.o., Šaldova 34, Praha 8-Karlín
tel.: 776 168 342, e-mail: info@bestofreality.cz

NEJLEPŠÍ Z REALIT
BEST OF REALTY

15. ROČNÍK
SOUTĚŽE
15th EDITION
OF THE COMPETITION

2013

GENERÁLNÍ PARTNER SOUTĚŽE

PARTNEŘI GALAVEČERA

MEDIÁLNÍ PARTNEŘI

POŘÁDÁNO POD ZÁŠTITOU PUBLIC RELATIONS

Výstava
**DROBNÉ PERLY ČESKÉ
ARCHITEKTURY**
Výstava barev. fotografií drobných staveb
Termín konání: prodl. do 28. 10. 2013
Místo konání: Národní technické
muzeum, Praha 7
www.ntm.cz

Výstava
ADOLF LOOS – UČIT SE BYDLET
Věnováno architektonickému odkazu
A. Loose v českém prostředí
Termín konání: 23. 5.–19. 9. 2013
Místo konání: Rakouské kulturní fórum,
Praha 1
www.muzeumprahy.cz

Výstava
**ČTENÍ MĚST/READING THE
CITIES**
Výstava k 40. výročí partnerství mezi
Brnem a Lipskem
Termín konání: 5. 6.–28. 7. 2013
Místo konání: Dům umění, Brno
www.dum-umeni.cz

Výstava
VIP SKLO
XI. mezinárodní sklářské symposium IGS
Výstava děl 98 sklářských umělců
Termín konání: 16. 5.–18. 8. 2013
Místo konání: Uměleckoprůmyslové
muzeum, Praha 1
www.upm.cz

Výstava
PRAGUE BIENNALE 2013
6. ročník mezinárodní výstavy současného
umění
Termín konání: 6. 6.–15. 9. 2013
Místo konání: Nákladové nádraží Žižkov,
Praha 3
www.praguebiennale.net

Výstava
**PRAŽSKÉ ZAHRÁDKOVÉ
OSADY**
Termín konání: 6. 6.–6. 10. 2013
Místo konání: Sál architektů
Staroměstské radnice, Staroměstské
náměstí, Praha 1
www.urm.cz

Reklama –

24. MEZINÁRODNÍ STAVEBNÍ VELETRH

Hlavní téma veletrhu:
NÍZKOENERGETICKÉ STAVĚNÍ

Pro účast na **nejnavštěvovanějším stavebním veletrhu v ČR**
nás kontaktujte na forarch@abf.cz

www.forarch.cz
17.–21. 9. 2013



Výstava
VIKTOR KOLÁŘ – RETROSPEKTIVA
Ucelený pohled na osobitou celoživotní tvorbu ostravského fotografa
Termín konání: 7. 6.–29. 9. 2013
Místo konání: Dům U Kamenného zvonu, Praha 1
www.citygalleryprague.cz

Přehlídka
BRNO ART OPEN 2013 – SOCHY V ULICÍCH – NA HRANĚ PŘÍBĚHU
Umělecká přehlídka odkazující ke 14 klíčovým událostem Brna 20. století
Termín konání: 12. 6.–31. 8. 2013
Místo konání vernisáže: Dům umění města Brna
www.dum-umeni.cz

Výstava
JEŠTĚ 40 LET S NÁMI
Výstava připomínající jednu z nejvýznamnějších českých staveb 20. století
Termín konání: 20. 6.–15. 9. 2013
Místo konání: Severočeské muzeum, Liberec
www.muzeumlb.cz

Výstava
MADRID RIO PROJECT
Less aArchitecture More Geography
Inspirativní projekt revitalizace veřejného prostoru
Termín konání: 20. 6.–1. 9. 2013
Místo konání: Galerie Jaroslava Fragnera, Praha 1
www.gjf.cz

Výstava
EVROPSKÁ CENA ZA MĚSTSKÝ VEŘEJNÝ PROSTOR 2012
20 projektů oceněných v soutěži podporující veřejná městská prostranství
Termín konání: 20. 6.–1. 9. 2013
Místo konání: Galerie Jaroslava Fragnera, Praha 1
www.gjf.cz

Výstava
JOSEF MIKULKA – SENTIMENT
Bilanční výstava olomouckého fotografa
Termín konání: 25. 6.–15. 9. 2013
Místo konání: Arcidiecézní muzeum Olomouc
www.olumart.cz

Výstava
SLAVNÉ VILY POLSKA
Výstava prezentuje polskou vilovou architekturu
Termín konání: 25. 6.–17. 9. 2013
Místo konání: Polský institut, Praha 1
www.polskyinstitut.cz

Vycházka
ANGLICKÉ ZAHRADNÍ MĚSTO NA HRADČANSKÝCH BAŠTÁCH
Pozoruhodné stavby postavené před 1. svět. válkou v oblasti bývalých barokních bastionů
Termín konání: 11. 7. 2013 v 16.30 hod.
Místo konání: sraz před Bílkovou vilou, Praha 6
www.praguewelcome.cz

Vycházka
VODOVODY SOUKROMÉ I VEŘEJNÉ
Vodárenské věže – užitečné stavby a architektonické klenoty
Termín konání: 4. 8. 2013 v 14.00 hodin
Místo konání: sraz na Jiráskově náměstí, Praha 1
www.praguewelcome.cz

Výstava
Z. PLESNÍK A M. NAVRÁTIL PO STOPÁCH MODERNY
Výstava představí prolínající se práce významného architekta a designéra
Termín konání: 11. 4.–27. 10. 2013
Místo konání: Moravská galerie v Brně, Jurkovičova vila, Brno
www.moravska-galerie.cz

Výstava
AN ATLAS OF MODERN LANDSCAPES
Doposud největší samostatná výstava architekta Le Corbusiera
Termín konání: 15. 6.–23. 9. 2013
Místo konání: Museum of Modern Art, New York
www.moma.org

Návštěva
ZÁMECKÉ ZAHRADNICTVÍ ČTĚNICE
Projekt obnovy historického zahradnictví jako prostoru pro zahradnickou alternativu
Termín konání: celoročně
Místo konání: Zámecké zahradnictví Ctěnice, Praha 9
www.zameckezahradnictvi.cz

Veletrh
FOR ARCH 2013
24. mezinárodní stavební veletrh
Termín konání: 17. 9.–21. 9. 2013
Místo konání: PVA Expo Praha Letňany, Praha 9
www.forarch.cz

Veletrh
FOR THERM
4. veletrh vytápění, alternativních zdrojů energie a vzduchotechniky
Termín konání: 17. 9.–21. 9. 2013
Místo konání: PVA Expo Praha Letňany, Praha 9
www.for-therm.cz

Veletrh
FOR WOOD
8. veletrh dřevostaveb a využití dřeva pro stavbu
Termín konání: 17. 9.–21. 9. 2013
Místo konání: PVA Expo Praha Letňany, Praha 9
www.for-wood.cz

Soutěž
BEST OF REALTY – NEJLEPŠÍ Z REALIT 2013
15. ročník soutěže
Uzávěrka příjmu přihlášek: 6. 9. 2013
Vyhlášení výsledků: 5. 11. 2013
Místo: Kongresový sál ČNB, Praha 1
www.bestofrealty.cz

Konference
ICSC CZECH AND SLOVAK RETAIL REAL ESTATE CONFERENCE
Termín konání: 17. 9. 2013
Místo konání: Andel's Hotel Praha
www.icsc.org

Kurz
REALITNÍM MAKLEŘEM OD A DO ZET
Cyklus šesti dvoudenních seminářů
Termín konání: září–listopad 2013
Místo konání: sídlo ARK ČR, Praha 1
www.arkcr.cz

KDE CHCI BYDLET, podzim/zima 2013

PŘEDSTAVTE SVÉ REZIDENČNÍ PROJEKTY, PRODUKTY A SLUŽBY v právě připravovaném magazínu

Informace o možnostech prezentace v tištěném magazínu KDE CHCI BYDLET, podzim/zima 2013 Vám rády poskytnou:

Sylva Šefránková, sylva.sefrankova@kdechcibydlet.cz, tel.: +420 277 779 296
Anna Kučerová, anna.kucerova@kdechcibydlet.cz, tel.: +420 277 779 297

Uzávěrka příjmu objednávek: 20. 8. 2013

KDE CHCI BYDLET, podzim/zima 2013 vychází: 16. 9. 2013 a bude prezentován na veletrhu FOR ARCH



■ **Banky dají hypotéku i na dům v dražbě**

Vzít si na koupi bytu či domu v dražbě hypotéku. I to je v Česku možné, byť samotné banky přiznávají, že jde o značně exotický způsob porřízení nemovitosti, který mají na stole jen párkrát do roka. Když už se ale nějaký takový klient–dobrodruh vyskytne, jsou ochotny se s ním bavit.

[Celý článek na www.e15.cz](http://www.e15.cz)

■ **Ceny nových pražských bytů jsou blíž Bruselu a Berlínu než Varšavě a Budapešti**

I přes meziroční pokles zůstává Praha na prvních příčkách žebříčku cen nových bytů ve střední Evropě. Zároveň se pražská cena 2 467 eur za metr čtvereční příliš neliší od cen v Berlíně nebo Bruselu. Evropskému žebříčku nadále vévodí vnitřní Londýn.

[Celý článek na www.ihned.cz](http://www.ihned.cz)

■ **EKONOM: Státní firmy jsou pod dozorem amatérů, naznačuje unikátní analýza**

Analýza, kdo je ve vedení pěti velkých státních firem, nabízí překvapivé souvislosti. Ukazuje se, že na státní podniky často dohlížejí lidé, o nichž nejsou dostupné žádné relevantní informace.

[Celý článek na www.ihned.cz](http://www.ihned.cz)

■ **Francouzská skupina Spie rozšiřuje byznys i do Česka**

Německá skupina Hochtief našla konečně kupce pro svou divizi Hochtief Service Solutions, která se věnuje správě budov a podniká i v Česku a na Slovensku. Byznys od Hochtiefu koupil francouzský koncern Spie za 250 milionů eur, tedy asi za 6,3 miliardy korun.

[Celý článek na www.e15.cz](http://www.e15.cz)

■ **Orco v Praze zrenovuje funkcionalistické Elektrické podniky**

Bývalé pražské sídlo Elektrických podniků u stanice metra Vltavská čeká rekonstrukce. Developerská společnost Orco, která budovu vlastní, plánuje zahájení rekonstrukčních prací na jaro 2014. Opravu chce stihnout do konce roku 2015.

[Celý článek na www.e15.cz](http://www.e15.cz)

■ **Na Pankráci ožívá projekt bytového mrakodrapu**

Vášnivé debaty o vlivu mrakodrapů v Praze na Pankráci na panorama metropole dostanou již brzy novou municí. Z mrtvých totiž vstává projekt bytového mrakodrapu Epoque.

[Celý článek na www.e15.cz](http://www.e15.cz)

■ **Nová obchodní centra v Česku. Kde a kdy se otevrou?**

Na letošní rok je naplánováno otevření osmi obchodních center. V následujícím přehledu jsme je seřadili podle velikosti plochy - od největší Šantovky Olomouc až po nejmenší OC Letmo v Brně. Seznam připravila společnost Cushman & Wakefield.

[Celý článek na www.aktualne.cz](http://www.aktualne.cz)

■ **Vítek chce ovládnout realty za více než 100 miliard**

Na středoevropském realitním trhu se schyluje k zásadní změně. Může za ni český miliardář Radovan Vítek. Realitní magnát totiž na konci června svede bitvu o ovládnutí představenstva developerské skupiny Orco.

[Celý článek na www.e15.cz](http://www.e15.cz)

■ **Soud pustil z vězení zakladatele H-Systemu Smetku, zatím nepravomocně**

Strůjce miliardového podvodu odsouzený za vytunelování stavební společnosti H-System Petr Smetka dnes u Obvodního soudu uspěl s žádostí o podmíněně propuštění z výkonu trestu.

[Celý článek na www.e15.cz](http://www.e15.cz)

■ **Byt v exkluzivním projektu s výhledem na lagunu? Dnes mimořádně levně**

Měl to být exkluzivní projekt s romantickým výhledem na blankytnou lagunu. Alespoň to slibovaly vizualizace, když developerská společnost Crestyl dávala byty do prodeje. Výhled i komfort v novém bytovém projektu Dock v pražské Libni se ale v posledních dnech poněkud pokazily.

[Celý článek na www.ihned.cz](http://www.ihned.cz)



Jednou větou

- V Holešově na Zlínsku bude v průběhu měsíce srpna dokončena rekonstrukce a dostavba objektu staré radnice, která se tak přemění v rezidenční projekt **Stará radnice Holešov** s 25 byty.



- Developerská společnost JRD v pražských Strašnicích položila základní kámen svého dalšího „zeleného rezidenčního projektu“ – **Vily Na Výsluní**.

- Ve středu 19. června 2013 zahájila developerská společnost TRIGEMA předprodej bytů z druhé etapy bytového projektu **2Barevné Letňany v Praze 9**.

- Developerská společnost YIT Stavo v pražských Modřanech odstartovala výstavbu druhé fáze první etapy svého rezidenčního projektu **KOTI Hyacint**.



- Předprodej bytů z nového rezidenčního projektu **Rezidence Na Hřebenkách** v Praze 5 zahájila v polovině června společnost OPIDUM Reality.

- V pražské trojské ulici Na Dlážděnce začal vyrůstat nový bytový dům developerské společnosti CODECO – **Rezidence Trojské výhledy**, předprodej bytů z tohoto projektu byl zahájen v polovině června.

- Developerská a stavební společnost Trigema koupila v Praze - Nových Butovicích bytový projekt **Metronom West**, který bude stát přímo u stanice metra Nové Butovice v Praze 5.

■ **Konec výstavby v zátopových oblastech, velí Bendl. Třesou se i chataři**

Ministr zemědělství Petr Bendl chce zakázat stavby domů a přestavby chat na rodinné domky v záplavových oblastech. Proti není překvapivě ani šéf hejtmanů Michal Hašek z ČSSD. Bendl se mimo jiné nebrání ani zákonem umožněnému vyvlastňování půdy kvůli protipovodňovým hrázím.

[Celý článek na **www.idnes.cz**](#)

■ **Na Špitálském předměstí v Jihlavě vznikne 80 bytů, ordinace a obchody**

Až osmdesát nových bytů, obchody, ordinace i kanceláře. To jsou záměry investora na jihlavském Špitálském předměstí naproti nemocnici ve Vrchlického ulici.

[Celý článek na **www.idnes.cz**](#)

■ **Hotel Praha půjde definitivně k zemi. Udělá prostor elitnímu Kellnerovu gymnáziu**

Na místě prominentního Hotelu Praha na Hanspaulce vznikne nová elitní základní škola a gymnázium Open Gate. Budovu spolu s velkou zahradou a pozemky totiž koupila skupina PPF českého miliardáře Petra Kellnera.

[Celý článek na **www.ihned.cz**](#)

■ **Metrostav míří na Island: Češi tam postaví tunel za 1,5 miliardy**

Metrostav na Islandu v rámci projektu Nordfjardargöng postaví 7,9 km dlouhý silniční tunel za 9,3 miliardy islandských korun (zhruba 1,5 miliardy korun). Využije na to vlastní zaměstnance, kteří nemají v Česku práci.

[Celý článek na **www.e15.cz**](#)

■ **Matyáš: Za pád Alpine Bau můžou dumpingové ceny, hrozí další krachy**

Bankrot rakouské stavební společnost Alpine Bau způsobila podle Václava Matyáše ze Svazu podnikatelů ve stavebnictví v ČR (SPS) politika dumpingových cen. Pokud se nezmění, budou krachovat další firmy, varuje.

[Celý článek na **www.e15.cz**](#)

■ **Stavební společnost Alpine Bau vyhlásila bankrot**

Přední rakouská stavební společnost Alpine Bau ve středu vyhlásila bankrot, protože se jí nepovedlo dohodnout se s věřiteli na reorganizaci splátek dluhu. Oznámil to mluvčí společnosti.

Alpine Bau patří do španělské skupiny FCC a má významné aktivity na českém trhu.

[Celý článek na **www.centrum.cz**](#)

■ **Základna čínských firem pro evropskou expanzi: Bývalé doky v Londýně**

Číňané hodlají za 1,5 miliardy dolarů revitalizovat londýnský Royal Albert Dock a vybudovat z něj moderní administrativní a obchodní čtvrť.

[Celý článek na **www.ceskapozice.cz**](#)

■ **Největší budova světa se otevírá. Opera v Sydney by se dovnitř vešla dvacetkrát**

V čínské provinční metropoli Čcheng-tu se dnes otevírá největší budova na světě. Kromě slavné opery Austrálii nabízejí stavitelé ještě jedno srovnání. Pentagon, sídlo amerického ministerstva obrany, je svou rozlohou přibližně třetinový.

[Celý článek na **www.e15.cz**](#)



 **Jednou větou**

■ Ceny ze soutěže **Stavba Moravskoslezského kraje** si mimo jiné odnesly i dva projekty z komplexu Nová Karolina v Ostravě – rezidenční projekt Rezidence Nová Karolina a administrativní objekt Nová Karolina Park.

■ Počet prodaných bytů v **Central Parku Praha** dosáhl v polovině června letošního roku čísla 400 - developer tak svými prodeji pokračuje v trendu předchozích dvou let, kdy se Central Park Praha zařadil mezi nejlépe prodávané pražské bytové projekty.



■ Holding **CENTRAL GROUP** oznámil, že za rok 2012 dosáhl rekordního zisku ve výši 888,6 milionů korun a chystá se expandovat do Ruska.

■ V pražské Písnici byla zahájena výstavba druhé etapy projektu **Rezidence Vrtilka**, v rámci níž zde budou do konce roku 2014 vybudovány další rodinné domy – 26 řadových domů a šest dvojdomů.

■ První etapa **rezidenčního projektu ByTy Malešice**, jejíž výstavba byla zahájena v polovině roku 2011, byla na jaře letošního roku dokončena a noví obyvatelé se sem mohli začít v květnu stěhovat.

■ V Plzni byla dokončena a zkolaudována první etapa projektu **Nová Valcha**, která na trh přinesla 18 bytových jednotek, 9 atriových rodinných domů a 12 domů samostatně stojících.

■ Úrokové **sazby hypotečních úvěrů** prolomily historická minima, když průměrná úroková sazba ukazatele Fincentrum Hypoindex v květnu 2013 klesla na 2,96 procenta.

